



# ข่าวประชาสัมพันธ์องค์การบริหารส่วนตำบลคำไหล

เพื่อประโยชน์ของตัวเอง !!

กรณีที่มีการเปลี่ยนแปลงการใช้ประโยชน์ที่ดิน ไม่ว่าจะด้วยเหตุอันใด ที่ทำให้  
ภาษี เพิ่มขึ้น หรือ ลดลง ผู้เสียภาษีต้องแจ้งต่อเจ้าพนักงานสำรวจ

ภายใน ๖๐ วัน \* นับแต่วันที่ที่มีการเปลี่ยนแปลง \*  
(ก่อนวันที่ ๑ มกราคม ๒๕๖๗)

ตามมาตรา ๓๓ พ.ร.บ.ภาษีที่ดินและสิ่งปลูกสร้าง

มาตรา ๘๕ ผู้ใดไม่แจ้งการเปลี่ยนแปลงการใช้ประโยชน์ที่ดิน ต้องระวางโทษ  
ปรับไม่เกิน ๑๐,๐๐๐ บาท

มาตรา ๘๘ ผู้ใดแจ้งข้อความเท็จเพื่อหลีกเลี่ยงการเสียภาษี ต้องระวางโทษ  
จำคุกไม่เกิน ๒ ปี หรือปรับไม่เกิน ๔๐,๐๐๐ บาท หรือทั้งจำทั้งปรับ

สอบถามเพิ่มเติม ติดต่อ  
กองคลัง งานพัฒนารายได้  
๐-๔๕๒๕-๑๗๐๔

## ตัวอย่าง

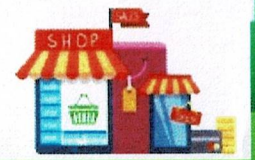
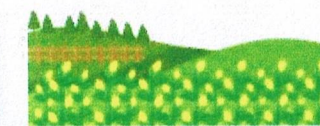
เดิม

ที่ดินรกร้าง/ไม่ใช้ประโยชน์/  
ทำเกษตร/ค้าขาย



ปัจจุบัน

ทำการเกษตร/ที่อยู่อาศัย/  
ค้าขาย







# ประชาสัมพันธ์ภาษีที่ดินและสิ่งปลูกสร้างและภาษีป้าย

ประจำปี  
๒๕๖๗

## ภาษีที่ดินและสิ่งปลูกสร้าง

ผู้เสียภาษี : เจ้าของที่ดินหรือสิ่งปลูกสร้าง หรือเป็นผู้ครอบครอง หรือ  
ทำประโยชน์ในที่ดินหรือสิ่งปลูกสร้างอันเป็นทรัพย์สินของรัฐ

แจ้งรายการที่ดินและสิ่งปลูกสร้าง ภายในเดือน พ.ย.๒๕๖๖

ประกาศราคาประเมินทุนทรัพย์ ก่อนวันที่ ๑ ก.พ.๒๕๖๗

แจ้งประเมินภาษีให้แก่ผู้เสียภาษี ภายในเดือน ก.พ.๒๕๖๗

ชำระภาษีตามแบบแจ้งการประเมิน ภายในเดือน เม.ย.๒๕๖๗

ผ่อนชำระภาษี เม.ย.-มิ.ย.๒๕๖๗

เบี้ยปรับ : ร้อยละ ๑๐ ของค่าภาษี ชำระภาษีก่อนออกหนังสือแจ้งเตือน  
ร้อยละ ๒๐ ของค่าภาษี ชำระภายในวันที่กำหนดไว้ในหนังสือแจ้งเตือน  
ร้อยละ ๔๐ ของค่าภาษี ชำระเกินวันที่กำหนดไว้ในหนังสือแจ้งเตือน  
เงินเพิ่ม : ร้อยละ ๑ ของค่าภาษี ต่อเดือนที่ค้างชำระ

บทลงโทษ : เบี้ยปรับ เงินเพิ่ม आयัดทรัพย์และขายทอดตลาด  
ระงับการทำนิติกรรมเกี่ยวกับที่ดิน

สอบถามเพิ่มเติม ติดต่อ

กองคลัง งานพัฒนารายได้ ๐-๔๕๒๕-๑๗๐๔

## ภาษีป้าย

ผู้เสียภาษี : เจ้าของหรือผู้ครอบครองป้าย

ยื่นแบบแสดงรายการ (ภ.ป.๑) ม.ค.-มี.ค.๒๕๖๗

ระยะเวลาการชำระภาษี ภายใน ๑๕ วัน นับแต่วันที่ได้รับแจ้งประเมิน

ไม่ยื่นแบบตามเวลาที่กำหนด เงินเพิ่มร้อยละ ๑๐ ของภาษีป้าย

ไม่ชำระภายในเวลาที่กำหนด เงินเพิ่มร้อยละ ๒ ต่อเดือนของภาษีป้าย

กรณีติดตั้งป้ายใหม่ ให้ยื่นแบบฯ และชำระภาษี  
ภายใน ๑๕ วัน นับแต่วันที่ติดตั้ง

อัตราภาษีป้ายใหม่ (บาท/๕๐๐ ตร.ซ.ม.)

ประเภท	ข้อความ	จำนวน
ประเภท ๑ อักษรไทยล้วน	(a) ข้อความ <b>เคลื่อนที่ได้/เปลี่ยนได้</b>	๑๐
	(b) ข้อความ <b>ไม่</b> เคลื่อนที่ได้/เปลี่ยนไม่ได้	๕
ประเภท ๒ อักษรไทยปนกับ ต่างประเทศ/ภาพ/ เครื่องหมายอื่น	(a) ข้อความ <b>เคลื่อนที่ได้/เปลี่ยนได้</b>	๕๒
	(b) ข้อความ <b>ไม่</b> เคลื่อนที่ได้/เปลี่ยนไม่ได้	๒๖
ประเภท ๓ ไม่มีอักษรไทย อักษรไทยอยู่ใต้/ ต่ำกว่าต่างประเทศ	(a) ข้อความ <b>เคลื่อนที่ได้/เปลี่ยนได้</b>	๕๒
	(b) ข้อความ <b>ไม่</b> เคลื่อนที่ได้/เปลี่ยนไม่ได้	๕๐